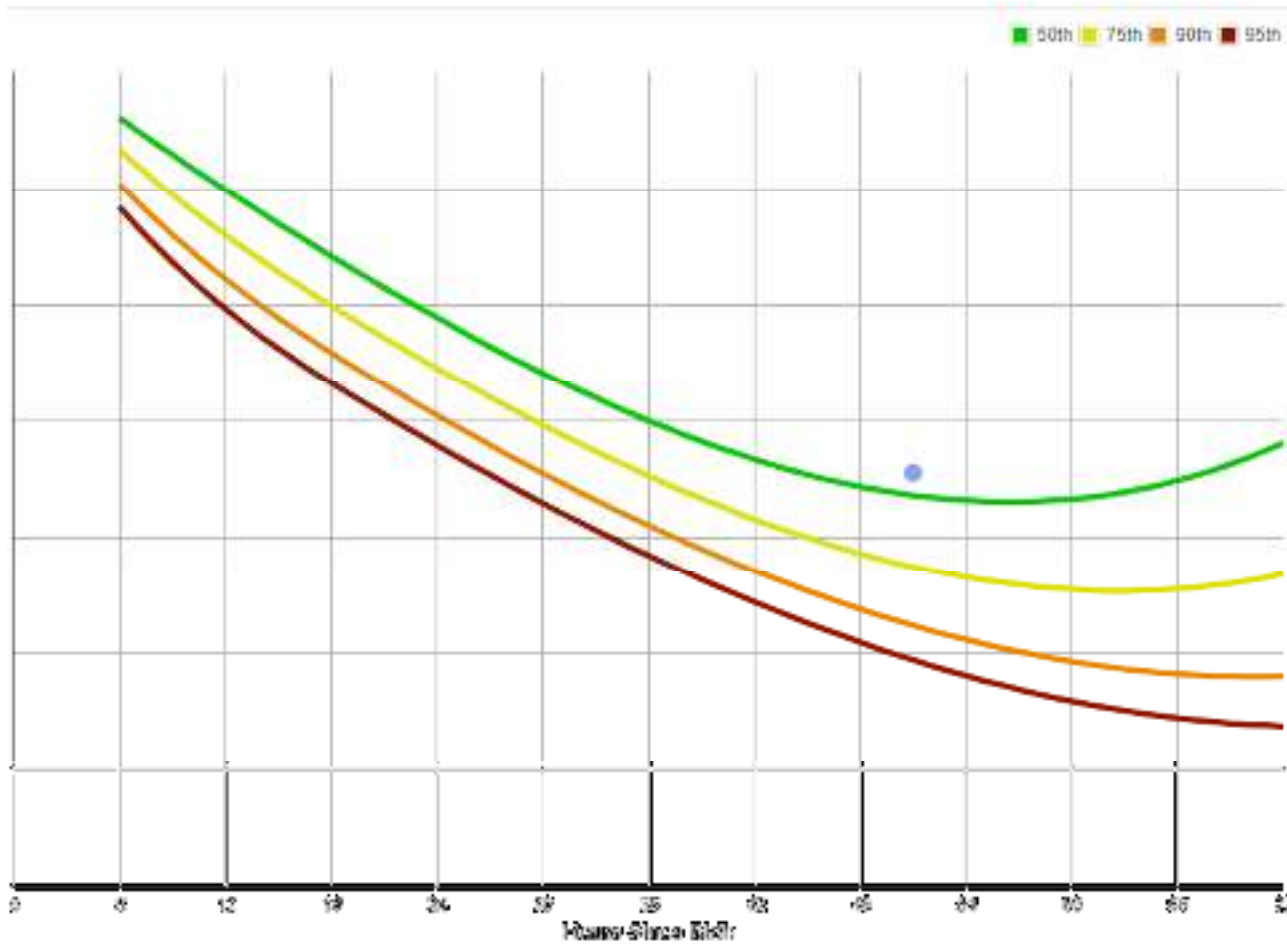


კლინიკური შემთხვევა - წონის კლება

კლინიკური შემთხვევა - თქვენ ნახულობთ ახალშობილს, რომლის ასაკიც არის 51 საათი, დაიბადა ვაგინალური მშობიარობის შედეგად, დროული, 3600 გრამი წონით. იკვებება ექსკლუზიურად ძუძუთი. ამჟამად მისი წონა 3350 გრამია. ბავშვს სჭირდება დღეში 3 სველი საფენის გამოცვლა. დედა ამბობს, რომ აჭმევს ბავშვს მოთხოვნის მიხედვით. როგორ შეაფასებდით ბავშვის წონის კარგვას ამ ეტაპისთვის:

- A. ნორმა
- B. ჭარბი კარგვა

ახალშობილის წონის კარგვის ნორმოგრამის მრუდი (NEWT)



newt

Birth Details

Weight: 3600 g Date: Nov 4 Time: 14:50

Vaginal Breast Fed [Edit Details](#)

Measurements

Hour	Weight	Change	Add New
Birth	3600 g	—	Edit
51	3350 g	-6.9%	Edit x

PennState Health
Children's Hospital

წონის ფიზიოლოგიური კლება

FR

- ახალშობილი გადის ადაპტაციის პროცესს ხსენის არსებული მცირე მოცულობის მეშვეობით.
- მეკონიუმის გამოყოფისა და წყლის აორთქლების შედეგად, საწყისი წონის 10%-მდე დაკარგვა დაბადებიდან პირველი კვირის განმავლობაში ნორმალური მოვლენაა.
- დაბადებიდან მე-4 და მე-6 დღეებს შორის ახალშობილი იწყებს წონის მატებას და 2 კვირის ასაკში ის უნდა დაუბრუნდეს საწყის წონას.
- თუ ბავშვი კმაყოფილი და გარეგნულად ჯანმრთელია, არ არსებობს შფოთვის საფუძველი ჩვილის წონის მცირედი გადახრების გამო - აღნიშნული შეიძლება გამოიწვიოს ისეთმა ფაქტორებმა, როგორცაა შარდისა და განავლის გამოყოფა ან საკვების მიღება. სხვადასხვა ტიპის სასწორის გამოყენებამაც შეიძლება გამოიწვიოს გარკვეული განსხვავებები.

წონის მონიტორინგი

FR

- ზოგადად, წონის ნამატის შეფასება ხდება ბავშვის ზედამხედველობისა და იმუნიზაციის ვიზიტებზე.
- ზრდის დინამიკა განსაკუთრებით მნიშვნელოვანი ფაქტორია, თუმცა, თუ ზრდის მრუდი ასაკობრივი მაჩვენებლის +2Z-ქულოვან მრუდს ზევით არის, -2Z-ქულოვან მრუდს ქვევითაა ან კვეთავს ორ Z-ქულოვან მრუდს, აუცილებელია შემდგომი შეფასება.
- შესაძარებლად რეკომენდებულია ისეთი ზრდის მრუდების გამოყენება, როგორცაა, მაგალითად, ჯანმო-ს Z-ქულოვანი მრუდები ან ამერიკის დაავადებათა კონტროლის ცენტრის ზრდის პერცენტილური რუქები.
- ჩვილის წონის მატების დინამიკის დაახლოებითი მაჩვენებლები შემდეგია:
 - დაბადებიდან 3 თვემდე: 150-200 გრამი კვირაში
 - 3-დან 6 თვემდე: 100-150 გრამი კვირაში
 - 6-დან 12 თვემდე: 70-90 გრამი კვირაში

რძის არასაკმარისი მიღების გამაფრთხილებელი ნიშნები

- წონის მრუდი – ჩვილის წონა ახალშობილის წონის კარგვის მრუდზე 75-ე პერცენტილზე მეტად (newborn weight loss tool (NEWT) nomogram).
- დაბადებიდან პირველი სამი-ოთხი დღის განმავლობაში რძის არასაკმარისი მიღების ნიშნები, რომლებიც მოითხოვს შემდგომ შეფასებას:
 - ერთ მოშარდვაზე ნაკლები, გამრავლებული ასაკის თითოეულ დღეზე (ანუ სამიზნეა სულ მცირე, ერთი მოშარდვა სიცოცხლის პირველ დღეს, 2 - მეორე დღეს და ა. შ.)
 - დღეში ერთ დეფეკაციაზე ნაკლები
 - შარდის კრისტალები საფენზე
 - მშრალი ლორწოვანი გარსები
 - კანის დაქვეითებული ტურგორი
 - არასაკმარისი კვების მძიმე კლინიკური ნიშნები:
 - ჩაცვენილი თვალები და/ან ჩავარდნილი ყიფლიბანდი
 - მივარდნილობა, ტაქიკარდია, სუნთქვითი დარღვევები
 - ძაფისებრი პულსი სხივის არტერიაზე ან ცივი კიდურები.



Adobe Stock | 4706080466

გმადლობთ!