

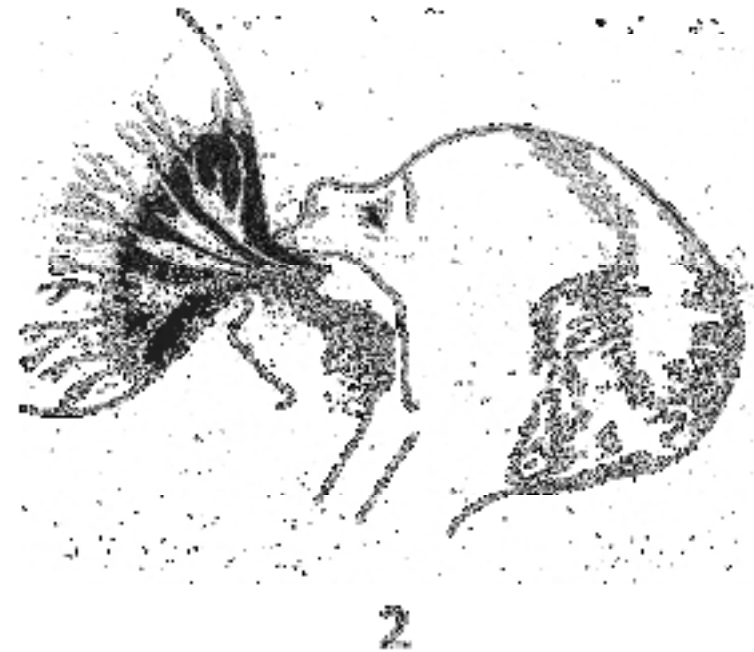
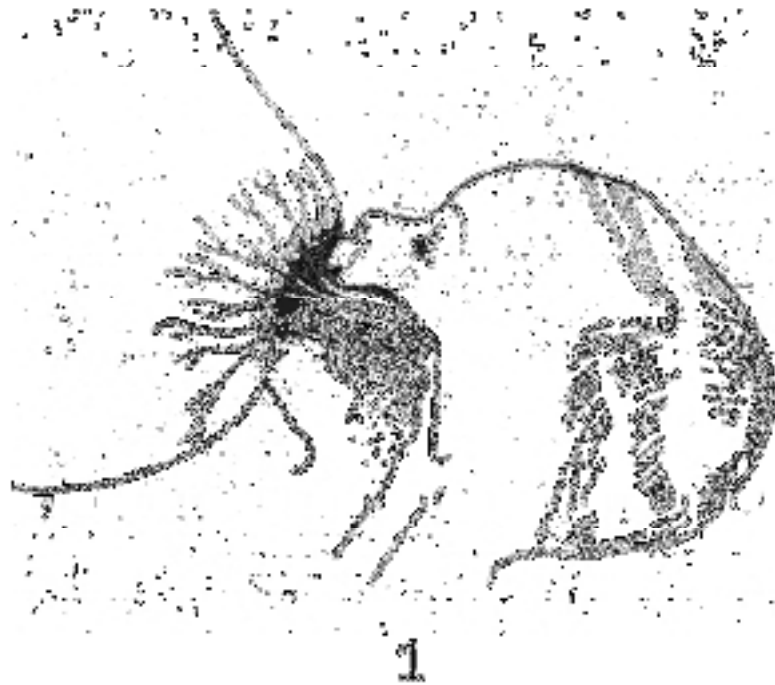
კლინიკური შემთხვევა - ძუძუთი კვება

კლინიკური შემთხვევა - ბინაზე ვიზიტით იმყოფებით 10 დღის ბიჭუნასთან, რომლის დედაც აღელვებულია იმის გამო, რომ ბავშვი მისი აზრით წონაში სათანადოდ ვერ იმატებს, რადგანაც მისი რძე არ ყოფნის და უნდა ბიჭუნასთვის ხელოვნური ფორმულის დამატება. თქვენ აკვირდებით ძუძუთი კვების პროცესს, რომლის დროსაც შენიშნეთ, რომ დედას ბავშვი უჭირავს ისე, რომ მისი სხეული მჭიდროდ არ ეკვრის დედისას, ბავშვის ტუჩები წინ წამოწეულია, არეოლას მეტი ნაწილი ჩანს ქვედა ტუჩთან, ვიდრე ზედა ტუჩთან, ბავშვის ნიკაპი არ არის მიბჯენილი ძუძუზე. შეაფასეთ ძუძუთი კვების პოზიცია და მოჭიდება:

- A. სწორი;
- B. არასწორი

სწორი და არასწორი მოქილება

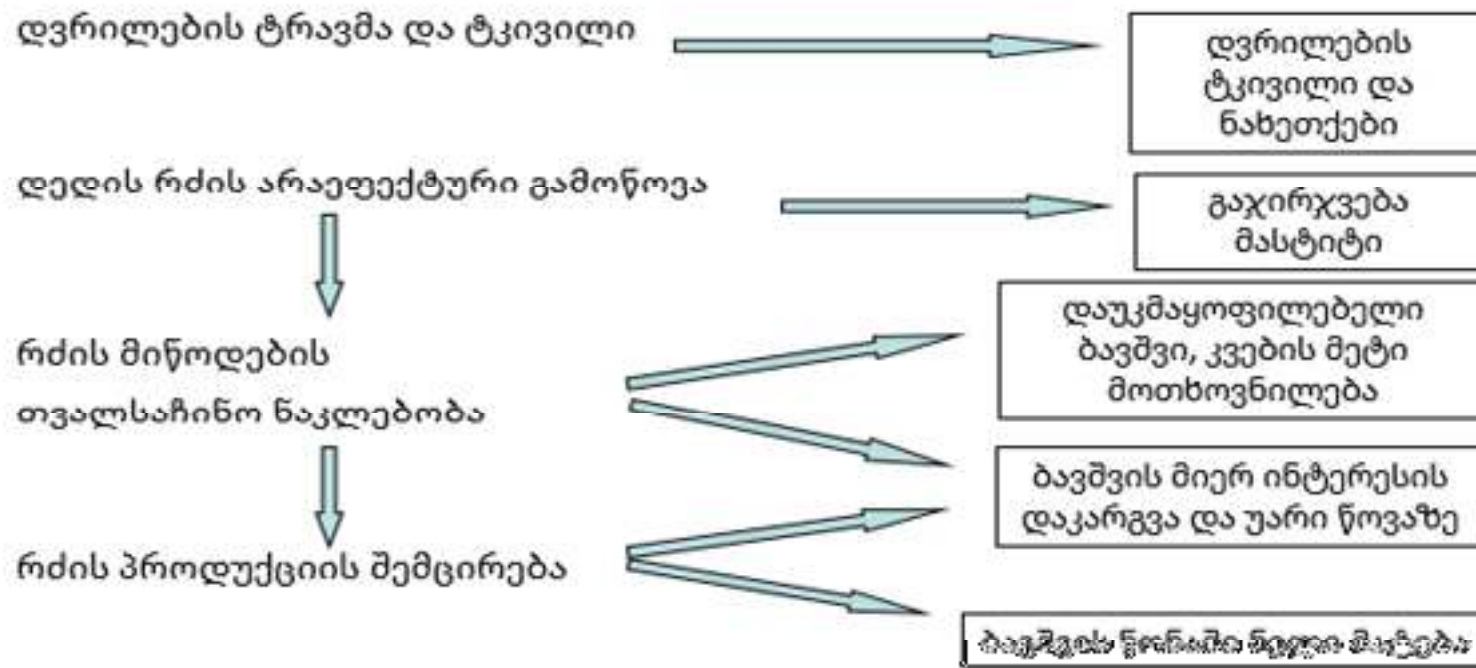
- რა განსხვავებებს ხედავთ?



სწორი მოჭიდება და პოზიცია

- **სწორი პოზიციის ოთხი ძირითადი მახასიათებელი:**
 1. ბავშვის თავი, კისერი და სხეული ერთ ხაზზეა
 2. ბავშვის სხეული მჭიდროდ ეკვრის დედის სხეულს
 3. ბავშვი უჭირავთ მთელი სხეულით.
 4. ბავშვის ცხვირი მიმართულია დვრილისკენ
- **სწორი მოჭიდების ოთხი ძირითადი მახასიათებელი**
 1. ბავშვის პირი ფართოდ გაღებულია
 2. ქვედა ტუჩი გადმოზრუნებულია
 3. ბავშვის ნიკაპი მიბჯენილია დედის მკერდზე
 4. ბავშვის ზედა ტუჩთან ჩანს არეოლას მეტი ნაწილი, ვიდრე ქვედა ტუჩთან.

არასწორი მოქმედების შედეგები



როგორ დავეხმაროთ დედას სწორი მოქიდეების და პოზიციის შერჩევაში

FR

- მიესაღმეთ დედას და გამოკითხეთ ძუძუთი კვების პრობლემები
- შეაფასეთ კვების პროცესი
- აუხსენით დედას დახმარების მეთოდები და ჰკითხეთ, ხომ არ სურს, რომ მოახდინოთ დემონსტრირება?
- დარწმუნდით, რომ ქალი თავს კომფორტულად გრძნობს და მოდუნებულია.
- დაბრძანდით თავად შესაბამის კომფორტულ პოზიაში
- აუხსენით დედას, როგორ დაიჭიროს ბავშვი და საჭიროებისას აჩვენეთ.
- აჩვენეთ დედას, როგორ დააფიქსიროს მკერდი:
 - თითებით ძუძუს ქვემოდან
 - საჩვენებელი თითი ქვემოთ
 - პირველი თითი მკერდის ზემოდან
 - ქალის თითები არ უნდა იყოს ძალიან ახლოს დვრილთან

როგორ დავეხმაროთ დედას სწორი მოჭიდების და პოზიციის შერჩევაში

- აუხსენით და აჩვენეთ ქალს, როგორ დაეხმაროს ბავშვს სწორ მოჭიდებაში:
 - * ნაზად შეეხოს დვრილით ბავშვის ტუჩებს;
 - * დაელოდოს, სანამ ბავშვი ფართოდ გააღებს პირს
 - * სწრაფად მიუახლოვოს ბავშვი მკერდს ისე, რომ ბავშვის ქვედა ტუჩთან არ ჩანდეს არეოლა.
- დააკვირდით ქალის რეაქციას და ჰკითხეთ რა შეგრძნება აქვს ბავშვის მიერ ძუძუს წოვის პროცესში;
- დააკვირდით სწორი მოჭიდების ნიშნებს. თუ მოჭიდება არასწორია, სცადეთ განმეორებით.

არასწორი მოქმედების მიზეზები

ბოთლის გამოყენება

სანამი ძუძუთი კვება ჩამოყალიბდება
მომავალიდან დასაწყისისთვის

გამომწვევების დრო

ბავშვული რეჟიმი
წინასწარ ბოთლით კვება

რუქსუფორმის სარჩული

ძუძუთი კვების დაწყების შემდეგ დაწყება
მუცლის წინაპირ ან ავადმყოფი ბავშვი
ძუძუთი კვების დაწყება
დასრულება

დაბნელების წყურბული

დაბნელების წყურბული, უკმაყოფილება, მუცლის ტკივილი,
უკმაყოფილება წყურბული მუცლის ტკივილი
საკმაყოფილო

მტკივნეული მოჭიდების კორექცია

FR

- ძუძუზე მტკივნეული მოჭიდების ყველაზე ხშირი მიზეზია ბავშვის ენის მიერ დვრილის წვერის კომპრესია ან გახეხვა.
- მეძუძური დედისთვის სრულიად ნორმალურია, თუ ის კვების პროცესში რამდენჯერმე შეაწყვეტინებს ბავშვს კვებას და მოახდენს მისი მოჭიდების კორექციას, რადგანაც ამ დროს ორივე, როგორც ბავშვი, ისე დედა სწავლობენ სწორ მოჭიდებას.
- მტკივნეული მოჭიდების კორექციის მიზნით დედამ თითის მეშვეობით ფრთხილად უნდა დაარღვიოს მოჭიდება ბავშვის პირსა და მკერდს შორის.
- შემდეგ დედა უნდა დაეხმაროს ჩვილს, მოჭიდება განხორციელდეს უფრო ეფექტურად, რისთვისაც მან უნდა მიუახლოვოს ბავშვი მკერდს ქვემოდან, ისე რომ ჩვილს თავი ჰქონდეს ოდნავ უკან გადაწული, დვრილი მიმართული იყოს ბავშვის შუბლისკენ და დვრილი მოთავსდეს ბავშვის პირის ღრუს ზედა ნაწილში.
- როდესაც დვრილი ბავშვის პირის ღრუში მოთავსებულია სწორად, წოვის პროცესში დედა გრძნობს წნევას, მაგრამ არ გრძნობს ტკივილს, ჩხვლეტას ან ხახუნს დვრილის მგრძნობიარე ქსოვილზე.



გმადლობთ!